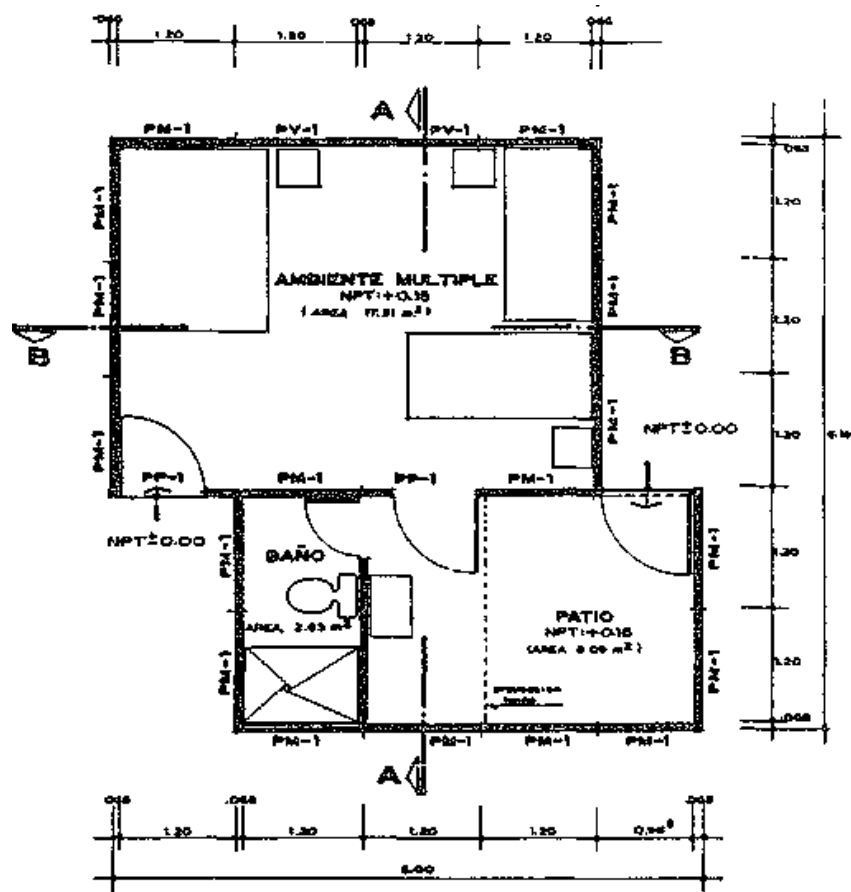


QUINCHA PREFABRICADA ASPECTOS ARQUITECTÓNICOS

PERÚ

16.03.88



OBJETIVO

Presentar algunas recomendaciones básicas de construcción y de diseño para lograr una mejora en las edificaciones de quincha prefabricada.

PRINCIPIO

Resumen de los puntos que más se deben tener en cuenta a manera de listado y recomendaciones generales.

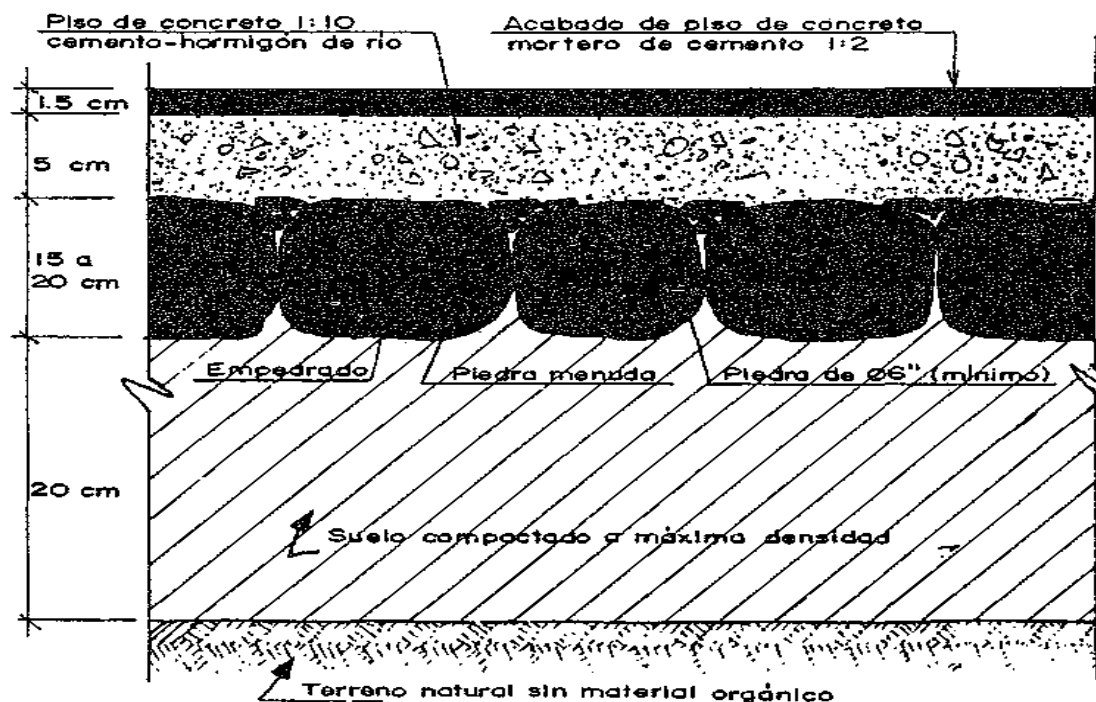
En una construcción existen partes o elementos que se deben hacer o construir en base a diseños ya establecidos, con el fin de evitar problemas futuros de inestabilidad en la edificación.

En primer término, hay que tener muy claro que el sistema de quincha prefabricada se hace a partir de módulos (paneles) por lo cual el diseño base se debe modular teniendo como medida de referencia de base, medio módulo.

El nivel de pisos debe tener como mínimo 10 cm sobre el nivel del suelo como protección contra la humedad.

El espesor de los muros terminados debe ser como mínimo de 10 cms.

Las cubiertas o techos deben ser a una o dos aguas y la pendiente depende de la zona, si es muy intensa o no la precipitación pluvial, pero generalmente está entre 15% y 30%, así como también los aleros se deben diseñar lo suficientemente sobresalientes para proteger los muros de la lluvia que cae directamente o por salpicadura.



CONTACTOS

PERÚ

ININVI Instituto Nacional de Investigación y Normalización de la Vivienda
Apartado 31-056 Correo Ingeniería Lima - Perú

ANOTACIONES

Las recomendaciones que aquí se plantean son el resultado de estudios hechos en la práctica y están enfocadas a lograr una estandarización de la construcción en sus elementos principales.